

Rozwijanie orientacji przestrzennej

Scenariusz zajęć edukacyjnych z matematyki w klasie 3b

rok szkolny 2016/2017

OPRACOWANO W RAMACH PROJEKTU

**"PODNOSZENIA KOMPETENCJI ZAWODOWYCH NAUCZYCIELI
PRZEDSZKOLA I EDUKACJI WCZESNOSZKOLNEJ
W ZAKRESIE ROZWIJANIA UZDOLNIEŃ MATEMATYCZNYCH
DZIECI MŁODSZYCH"**

(WG KONCEPCJI E.GRUSZCZYK-KOLCZYŃSKIEJ)

Temat: Znam i bezpiecznie poruszam się po terenie szkoły i wokół niej.
Zabawy i ćwiczenia orientacji przestrzennej. Budowanie makiety
i rysowanie planu osiedla. Ćwiczenia w posługiwaniu się mapą.



Spacer dydaktyczny wokół szkoły



Obserwacja przez uczniów:
kształtu budynku szkolnego,
boiska, placu zabaw,
zagospodarowania terenów
zielonych wokół szkoły,
terenu przyszkolnego,
najbliższych zabudowań
wokół szkoły (np. wieżowce,
domy prywatne, sklepy),
ulice, skrzyżowanie ulic,
przejścia dla pieszych, itp.



Zajęcia z edukacji matematycznej rozwijające orientację w przestrzeni.

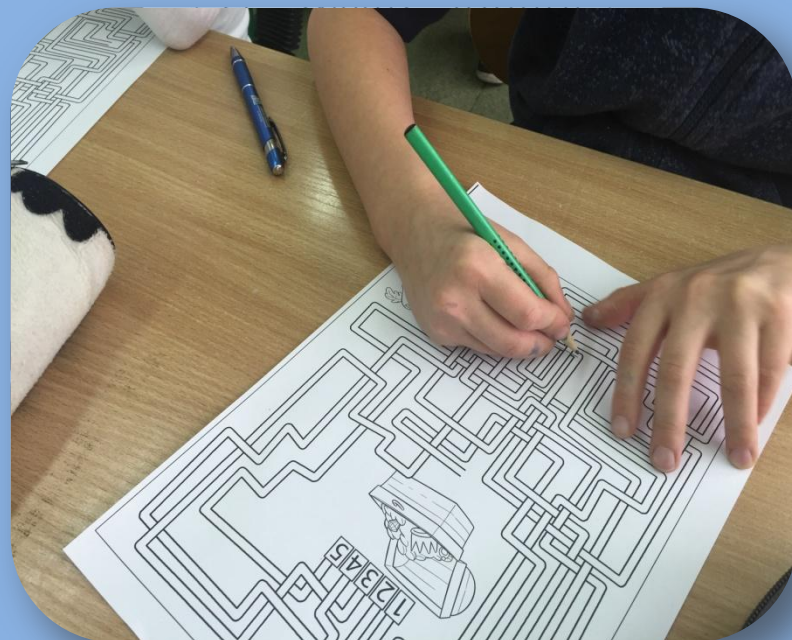
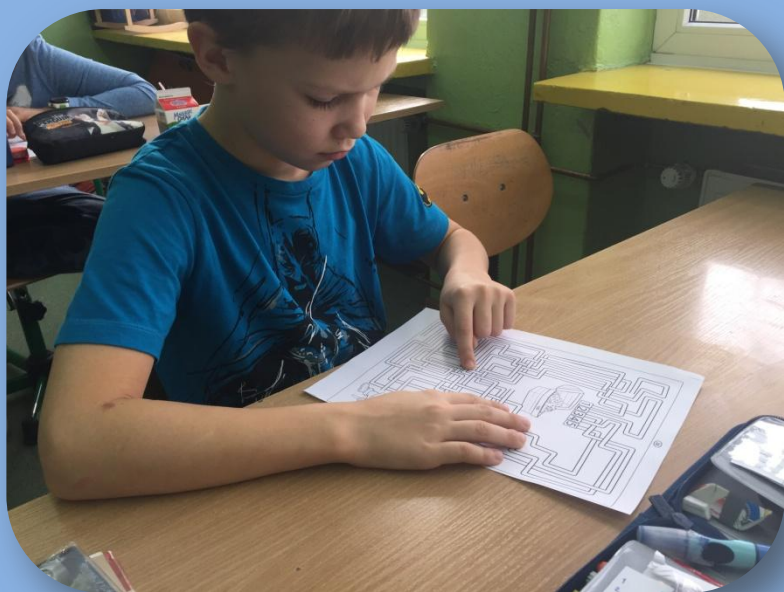
Zabawa ruchowa „W przód, w tył” – zabawa na rozróżnianie kierunków w przestrzeni. (Uczniowie losują jedną karteczkę z poleceniem. Wykonują poszczególne ćwiczenia: idź 5 kroków do przodu, idź 3 kroki do tyłu, idź 1 krok w prawo, powiedz, kto siedzi z twojej prawej strony itp.).



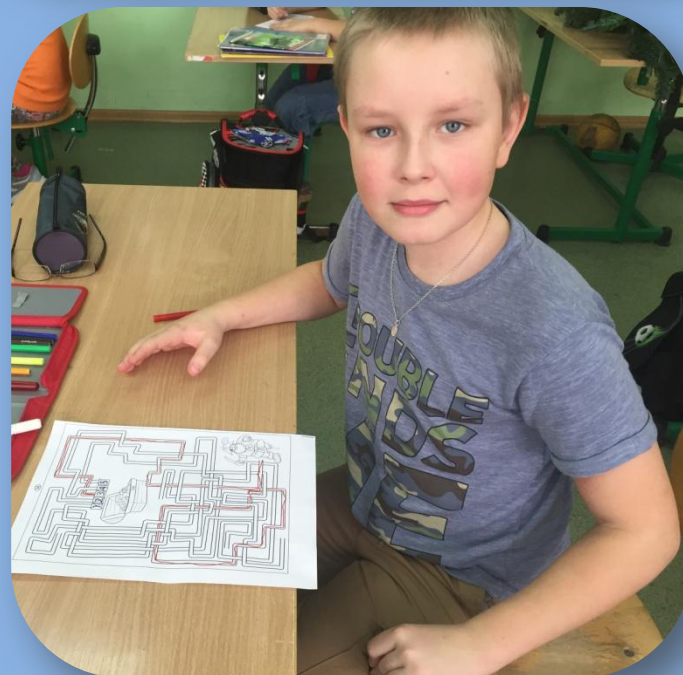
Pantomima ruchowa z kartką Labirynt – zabawa usprawniająca orientację przestrzenną ucznia . (Nauczyciel przeprowadza ćwiczenie z kartką papieru na określanie przestrzeni w pozycji stojącej : góra, dół, prawy, lewy).

Labirynt – odszukanie drogi do ukrytego skarbu.

Uczniowie odszukują prawidłową drogę w labiryncie, która prowadzi do skarbu.



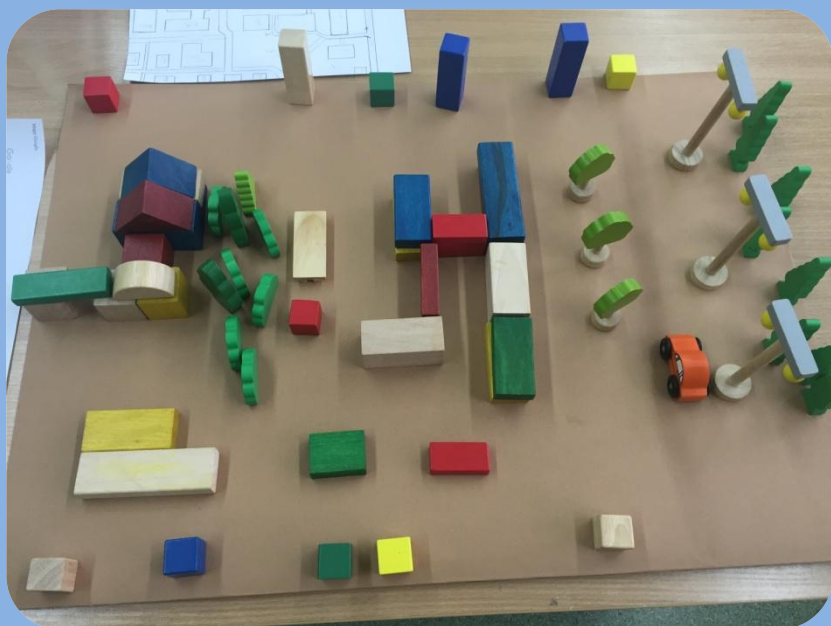
Wodzą palcem po poszczególnych drogach w labiryncie (5 dróg.). Ustalają, która droga prowadzi do ukrytego skarbu. Kolorują jedną drogę.



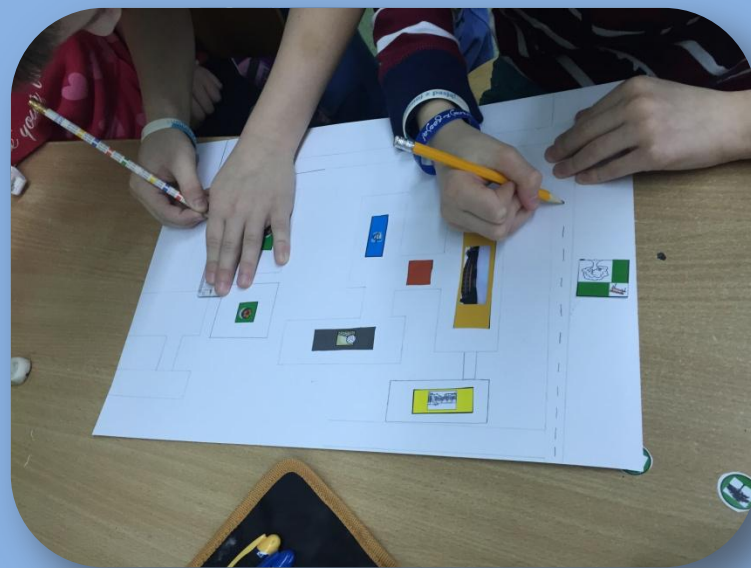
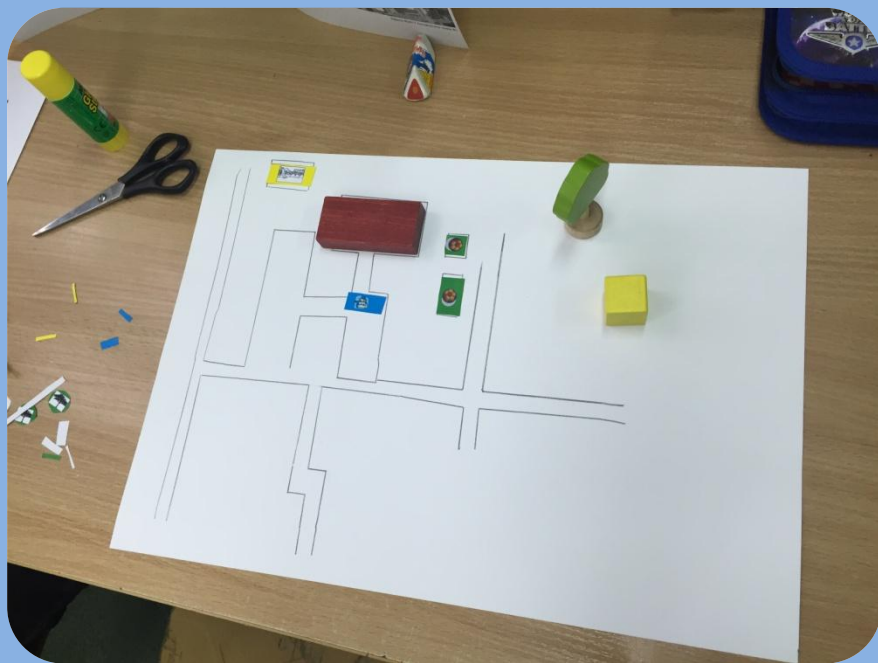
Wykonanie makiety oraz planu osiedla ze szkołą „Moja szkoła i okolice” (praca zbiorowa przy stoliku).

Budowanie makiety osiedla na podstawie odręcznego szkicu wykonanego podczas spaceru dydaktycznego wokół szkoły z wykorzystaniem drewnianych klocków, satelitarnej mapy terenu .





Oglądanie makiety przez uczniów i opisywanie, co znajduje się na makiety (osiedla, obiekty, ulice, tereny zielone). Przenoszenie z makiety poszczególnych elementów.

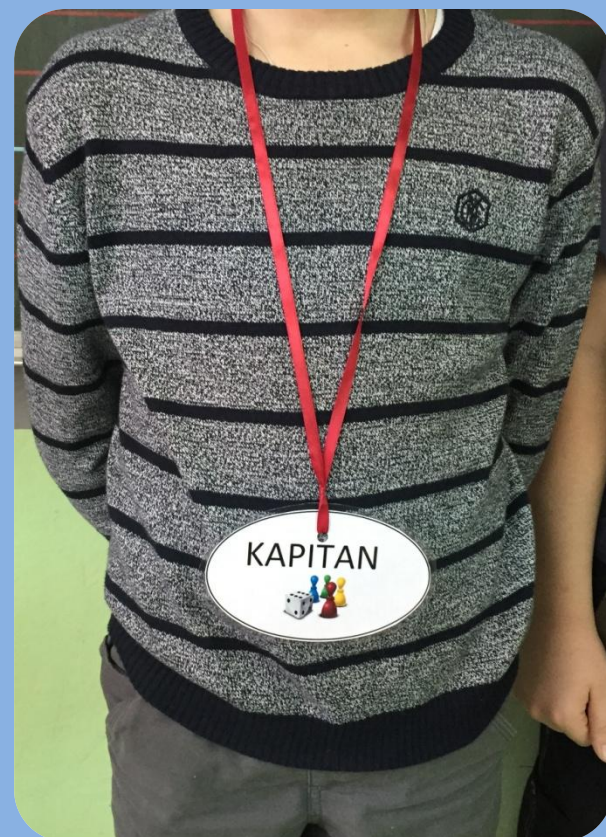


Obrysowanie ustawionych na kartonie przedmiotów - rysowanie planu osiedla, terenu szkoły w odniesieniu do makiety. Nazywanie obiektów zaznaczonych na planie osiedla, wspólne opracowanie legendy.

Podział uczniów na cztery zespoły.

Nauczyciel wybiera kapitanów zespołów, wręcza im plakietki „KAPITAN”.

Kapitanowie zespołów dobierają sobie skład zespołu, z wybranymi dziećmi siadają przy stolikach. Uczniowie z pomocą nauczyciela definiują pojęcie "kapitan" i ustalają zadania dla kapitana.



Uczniowie pracują w czterech zespołach. Ustalają kolejność pracy z planem. Po kolei uczniowie wodzą palcem po planie, wspólnie wybierają jedną drogę i opisują ją (np.: stoję na palcu zabaw, idę prosto, potem skręcam w prawo, idę prosto...). Jedna osoba, wyznaczona przez kapitana zespołu, opisuje i pokazuje drogę, którą przebyli od wyznaczonego miejsca do miejsca docelowego. Następnie zespoły wymieniają się planami i próbują przejść i opisać zaznaczoną drogę na planie przez kolegów innego zespołu (wodzą palcem po planie).



Domino przestrzenne

Uczniowie układają domino, odwracają płytki domina. Następnie chóralnie i rytmicznie odczytują utworzone zdanie:

"Znam i bezpiecznie poruszam się wokół szkoły,„



Znam i bezpiecznie poruszam się wokół szkoły.

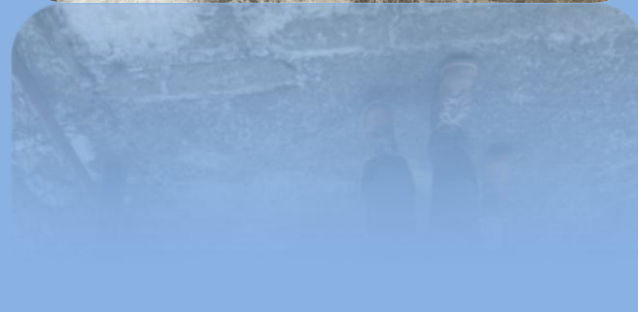
Wykorzystanie mapy podczas zajęć terenowych.

Dwóch wybranych uczniów próbuje wyznaczyć na mapie trasę z sali lekcyjnej na plac zabaw - wodzą placem po mapie. Uczniowie wspólnie dokonują wyboru trasy, którą pokonają w terenie.

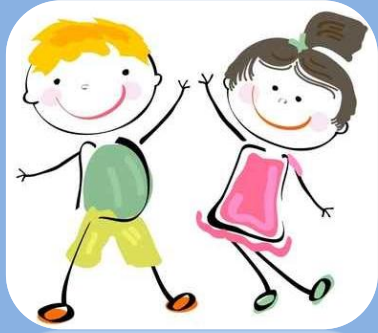


Wykorzystanie mapy podczas zajęć terenowych.

Uczniowie razem z nauczycielem przemieszczają się z sali lekcyjnej na plac zabaw. Zerkają do mapy i opisują kolejne odcinki trasy, które mają pokonać.



Uczniowie uczestniczą w zabawie na placu zabaw.
Wykonują ćwiczenia ruchowe na orientację przestrzenną.



Powrót do szkoły. Ewaluacja zajęć.

Po powrocie do sali uczniowie rozmawiają o tym, jakie umiejętności ćwiczyli podczas pracy z makietą, planem, mapą. Dzielią się swoimi przeżyciami związanymi z pracą z planem osiedla.



Informują, co było dla nich trudne, jak czuli się podczas zajęć w terenie. Wypowiadają się na temat pracy z mapą.



Opracowanie:
zespół nauczycieli
edukacji wczesnoszkolnej

Szkoła Podstawowa nr 27
w Bielsku-Białej

